

枚方市議会議員

ひがし実名子

みなこ

通信 Vol.2



発行：ひがし実名子 573-0164 枚方市長尾谷町2-1-1-516 TEL：072-808-6100

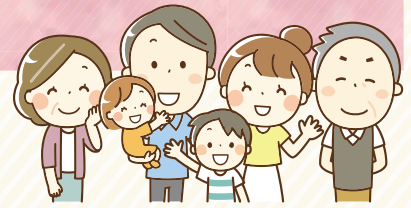
ご挨拶

日頃よりお世話になりありがとうございます。皆さんのお話を聞かせていただく中で多くの「気づき」があります。この「気づき」を「かたち」にしていく為に頑張ってまいります。



公明党市議団としての実績 住民税非課税世帯への7万円の給付が 令和5年12月に実現!

11月30日に市に対して緊急要望を行い、令和5年12月に給付が実現。更に、住民税均等割の



み課税世帯への給付、低所得世帯の子どもへの一人当たり5万円の給付も支給されることが決まりました!

障がい者の移動支援事業 報酬単価の引き上げを要望!

10月の決算特別委員会にて障がい者の移動支援事業について、委託業者への報酬単価の引き上げに関する質疑をし、前向きな答弁を頂きました!



安全対策に取り組みました!

6月の定例会議会にて長尾駅ロータリーの安全対策を要望し、路面標示を設置していただきました!

「第40回博士王仁まつり」が 伝王仁墓にて開催!



韓国霊岩郡から多数出席。高麗茶献茶式から始まり、王仁博士の功績を偲びつつ献花をさせて頂きました。



12月定例月議会で一般質問

水道事業における資産の有効活用について

水道事業が持つ資産には太陽光パネルが設置されているものもあります。脱炭素社会の構築に向けた取り組みの一つとして、コスト面も考慮しながら継続して頂きたいと申しあげました。

オンライン相談の体制強化と電子申請のさらなる促進について

「行かなくてもいい市役所」を目指しデジタル化を推進すべきであり自治体DXにより市民窓口の業務を効率化していくことで窓口職員の負担を軽減しそれ

により生み出された人的リソースを活用し新たな行政サービスに取り組むべきと訴えました。



JR長尾駅周辺まちづくり構想の具体化について

JR学研都市線沿線は、枚方市の都市機能を高めるうえで重要なエリアであり、また、将来的には、北陸新幹線による広域交通ネットワークの整備と併せた停車駅の設置により、高い経済効果が見込まれるなど、非常に期待が大きいエリアです。その為JR学研都市線沿線の一体的な発展に向け取り組んでいきます！

孤独・孤立問題の地域協議会づくりの進捗状況について

多くの福祉的施策があるにも関わらず、それを利用することなく困窮する人を放っておいてはいけません。

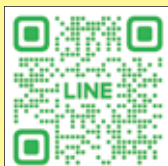
誰ひとり取り残さない社会の構築の為に、担当課を横断した取組みが必要です。



能登半島地震で被災された皆様にお見舞いを申し上げますとともに一日も早い復旧・復興をお祈り申し上げます。

それとともに枚方市において防災意識を高め安心安全な街づくりに取り組んで参ります。

ご意見をお聞かせください



公式HP

